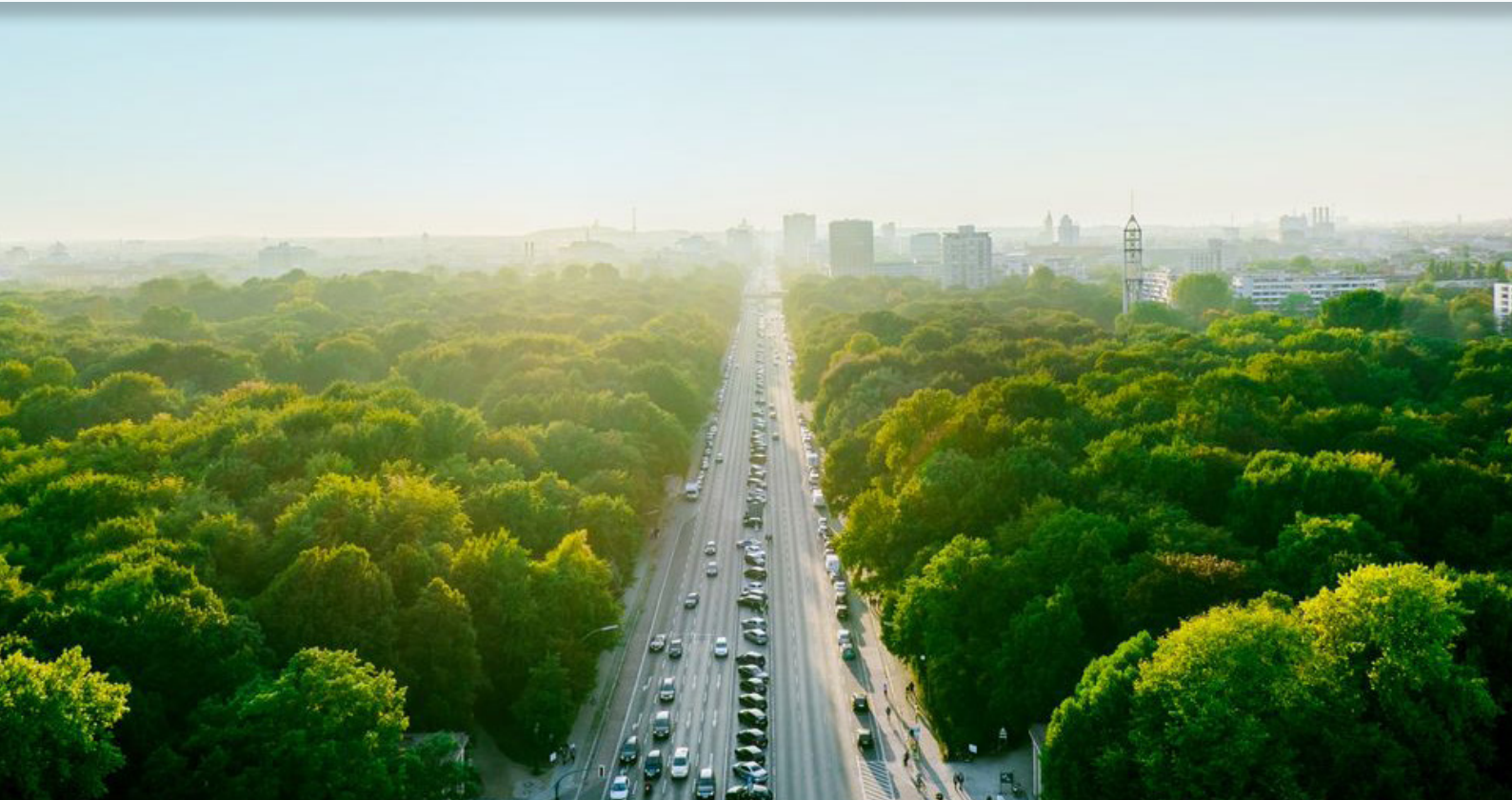


# FLOTTENANALYSE UND OPTIMIERUNG FÜR UNTERNEHMEN



TÜV NORD GROUP



## FLOTTENANALYSE- UND OPTIMIERUNGSTOOL

Über die Auslesung von Fahrtenbüchern liefert das Flottenanalyse- und -optimierungstool **folgende Ergebnisse:**

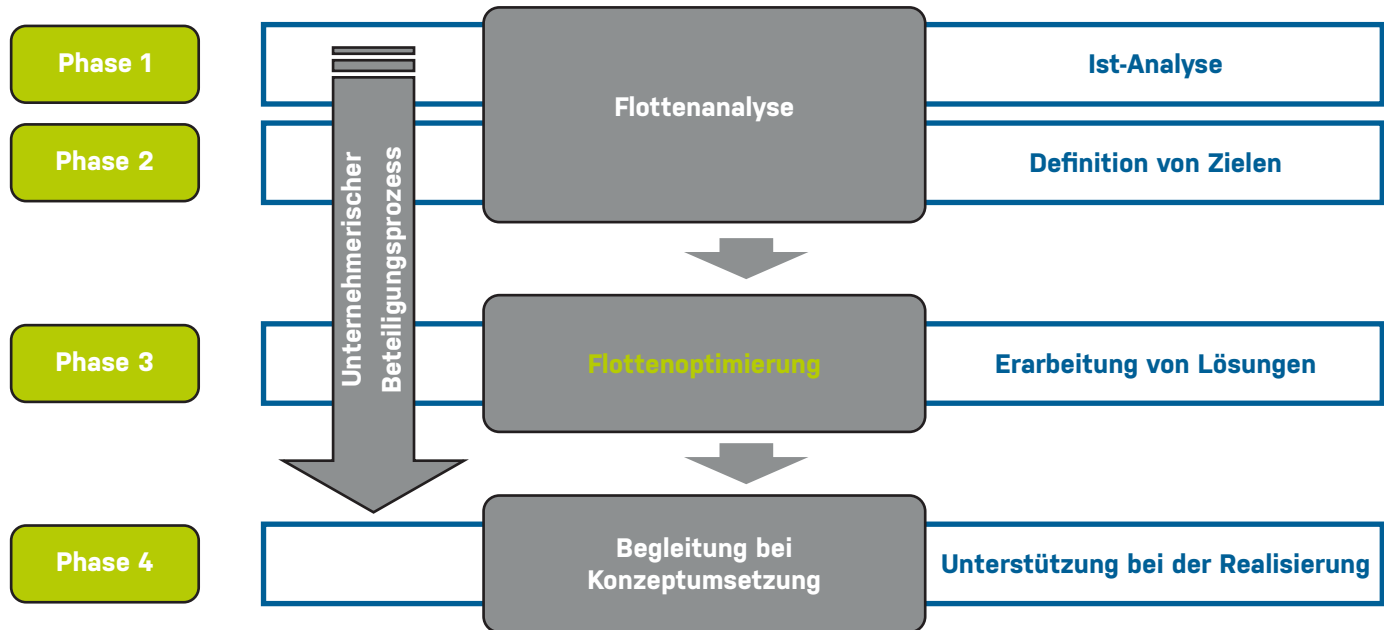
- Abgleich der Nutzungszeiten und des Anwendungszwecks: Komme ich mit weniger Fahrzeugen im Fuhrpark aus?
- Elektrifizierbarkeit der Flotte: Welche meiner Fahrzeuge lassen sich durch ein E-Fahrzeug ersetzen?
- Anschaffungszyklen: Wie schnell kann ich meine Flotte umstellen?
- Fuhrparkorganisation: Kann ich meinen Fuhrpark effizienter organisieren (z. B. durch Fahrzeugpooling) und wie viel Ladeinfrastruktur wird benötigt?
- Umwelteffekte: Wie viel CO<sub>2</sub> lässt sich durch die Umstellung des Fuhrparks einsparen?
- Wirtschaftlichkeit: Rechnet sich der Umstieg für mein Unternehmen?

**Benefit für das Unternehmen:** Kosteneinsparungen und deutliche Umwelteffekte im Unternehmensfuhrpark bei mindestens gleicher Leistungsfähigkeit des Fuhrparks.



## DIE UMSETZUNGSBERATUNG: ELEKTROMOBILITÄT FÜR IHR UNTERNEHMEN

Entwicklungsprozess unseres Elektromobilitätskonzeptes in 4 Phasen:



## UNSERE UMSETZUNGSBERATUNG „ELEKTROMOBILITÄT FÜR IHR UNTERNEHMEN“

Zusammen mit dem Kunden entwickeln wir ein auf die besonderen Bedürfnisse abgestimmtes Anforderungsprofil für die Mobilität der Zukunft:

- **Ortsnähe:** Wir beraten den Kunden vor Ort, um bestmöglich auf die betriebliche Situation eingehen zu können.
- **Ganzheitlicher Blick:** Basierend auf einem strukturierten Prozess beraten wir den Kunden zu allen relevanten Aspekten der E-Mobilität: Fahrzeuge, LIS, Energie, Wirtschaftlichkeit, Förderung, Rechtsfragen Akzeptanzthemen etc.
- **Nachhaltigkeit:** Wir denken das Thema E-Mobilität in Verbindung mit den erneuerbaren Energien und berücksichtigen – wenn gewünscht – ausführlich den Aspekt der Versorgung mit eigenerzeugten erneuerbaren Energien.
- **Wir bleiben vom Anfang bis zum Ende:** Wir begleiten den Kunden von der Konzeptphase bis zur Umsetzung und sorgen dafür, dass die Kundenerwartungen (mindestens) erfüllt werden.



## KURZVORSTELLUNG:

### Philosophie:

Wir stehen für exzellente Beratungsdienstleistungen zu innovativen und klimaschonenden Energie- und Mobilitätslösungen. Wir verfolgen einen ganzheitlichen Ansatz – von der Beratung über die operative Projektsteuerung bis hin zur Erfolgskontrolle.

### Gründung:

1996 EE ENERGY ENGINEERS GmbH

seit 2007 Tochter der TÜV NORD AG

### Projektexpertise:

Über 150 Projekte in der E-Mobilität (Batterie und Brennstoffzelle)

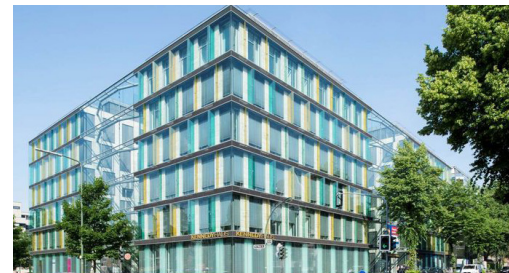
### Größe:

ca. 80 Mitarbeiter/-innen

6,6 Mio. € Umsatz in 2019

### Standorte:

Gelsenkirchen und Düsseldorf



Gerne stehen wir Ihnen für weitere  
Gespräche zur Verfügung:

**Alexander Holle**

Roßstr. 92

40476 Düsseldorf

Tel.: +49 151 655 31 431

holle@energy-engineers.de

www.energy-engineers.de

## **EE ENERGY ENGINEERS GmbH**

**Büro Gelsenkirchen im Wissenschaftspark:**

Munscheidstraße 14 45886 Gelsenkirchen

info@energy-engineers.de

www.energy-engineers.de



**Büro Düsseldorf im Kennedy-Haus:**

Roßstraße 92 40476 Düsseldorf